

3つのタイプから選べる高性能エコハウス住宅

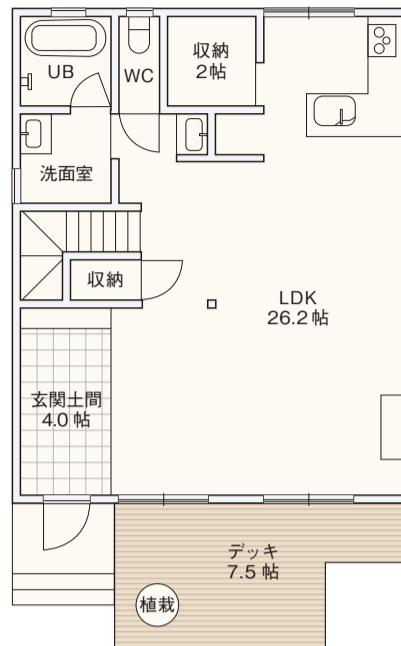
① 吹き抜けのある家



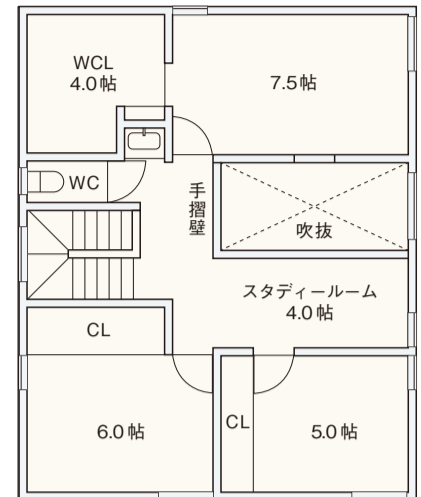
3LDK | 敷地面積 235.83㎡ [71.33坪] *13号地モデルハウスの場合
延床面積 125.86㎡ [38.07坪]

建物の中心に吹き抜けがあり、そこを空気だけではなく、家族の声が行き来します。吹き抜けのある家は冬に寒いイメージがありますが、高性能なこの家では、上下の室温の差がなくなるので、快適に過ごせます。

1F



2F



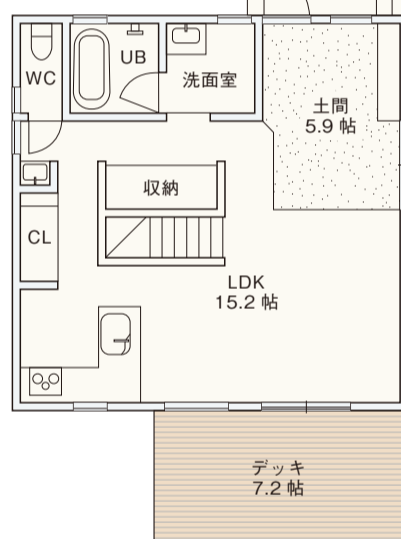
② 土間のある家



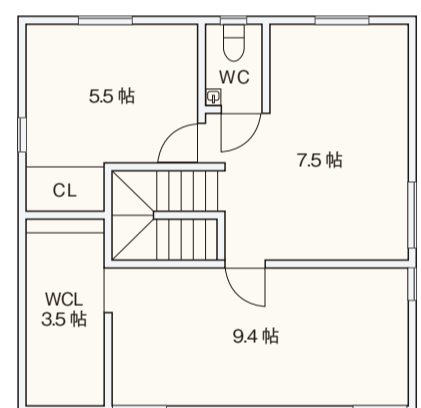
3LDK | 敷地面積 214.36㎡ [64.84坪] *4号地モデルハウスの場合
延床面積 105.98㎡ [32.05坪]

趣味の自転車やアウトドア道具、ストックした薪などを玄関と一体となった土間を持つ家です。リビングから土間、ウッドデッキへと連続する家、アウトドアファンにとって、とても楽しい家となることでしょう。

1F



2F



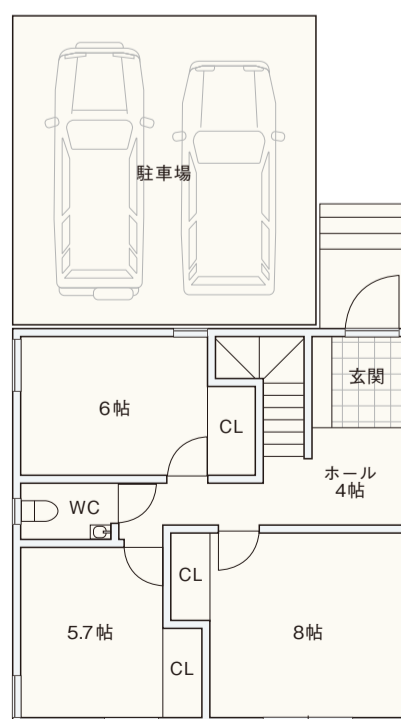
③ デッキテラスのある家



3LDK | 敷地面積 232.59㎡ [70.35坪] *19号地モデルハウスの場合
延床面積 105.98㎡ [32.05坪]

日当たりや風通しの良い2階リビングとそこから連続したカーポートの上のデッキテラスを持った住宅です。グランドレベルのアウトドアと一味違う、よりプライベート空間が保たれたスペースです。バーベキューや仲間とのパーティーが楽しめます。

1F



2F

